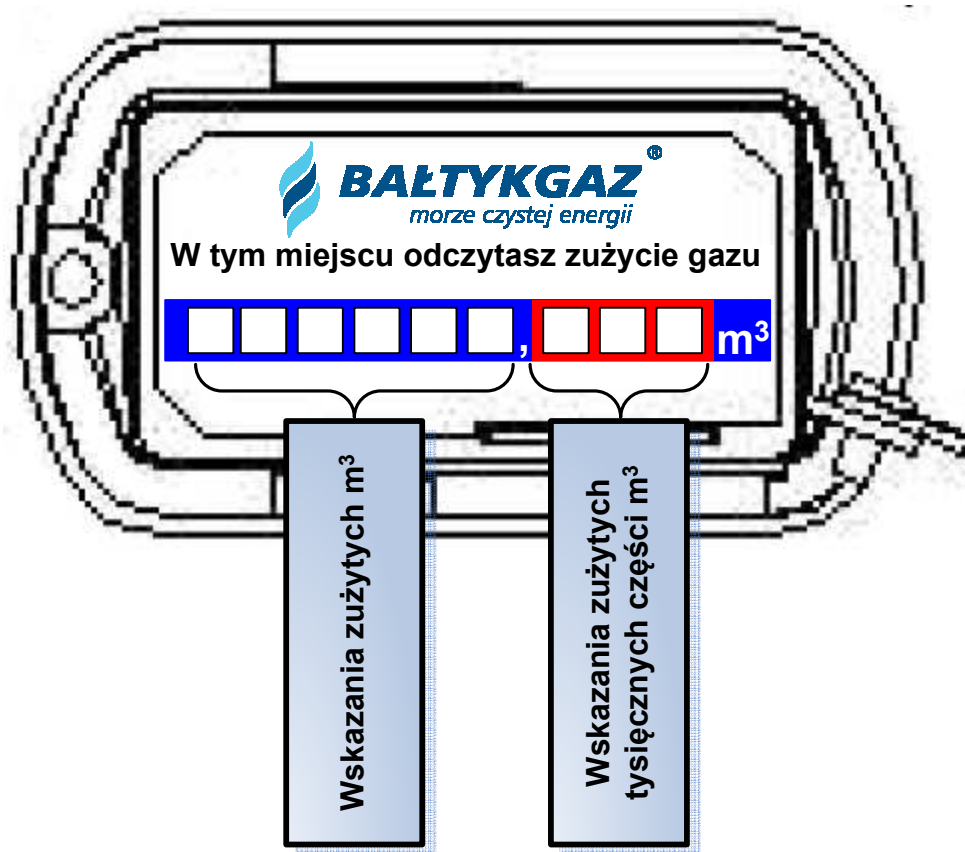


# JAK ODCZYTAĆ ZUŻYCIE GAZU

Dla wygody i komfortu naszych Klientów, firma BAŁTYKGAZ proponuje montaż w skrzynkach gazomierzowych, gazomierzy.



Standardową wielkością proponowaną Klientom indywidualnym są gazomierze G 1,6 lub G 2,5, które przeznaczone są do pomiaru zużycia gazu w przypadku gdy maksymalne jego zużycie, przez wszystkie zainstalowane urządzenia gazowe, nie przekracza 2,5 m<sup>3</sup>/h.



Miejsce montażu gazomierza oraz jego działanie możesz zobaczyć w dziale **OFERTA - CIEPŁO DLA DOMU – SCHEMAT INSTALACJI**  – kliknij cyfrę 3 na schemacie.

Gazomierz – odczyty zużycia gazu

